

meiji

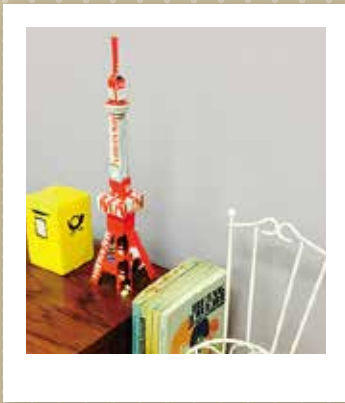
# MACADAMIA

とうきょう

## 東京タワーを作ろう!



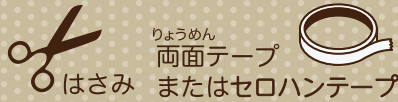
# Tokyo Tower



こうさくじかん めやす  
工作時間の目安

🕒 45分くらい

つか どうぐ  
使う道具

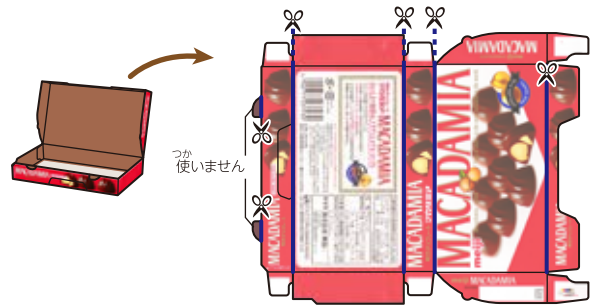


やまおり --- たにおり --- きりとり線 ---  
※ ■ の部分はテープや両面テープで貼る部分です。

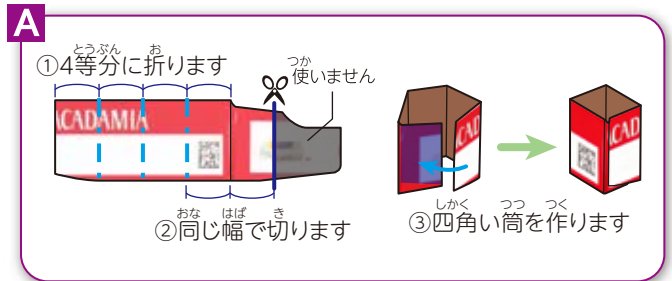
この作り方説明書は拡大・縮小せず、実寸にてプリントをしてください。

Licensed by TOKYO TOWER

ミシン目を開けて正面のふたを開けます。  
のりしろをはがして箱を平らにし、折り線から切り分けます。



ふたの部分を  
パッケージの折り線や文字を目安にして切り分けます。



B

①文字を目安にして折り線をつけます。

②4等分に折ってから上下に切り込みを入れます。

③四角い筒を作ります。ふたを閉めるようにして四隅を貼りあわせませす。

③ 底の部分パッケージの線を目安にして切り分けます。

E

部品を4枚貼りあわせて四角い筒を作ります。

G

①文字を目安に折り線を入れてからカットします。

②四角い柱を作ります。

D

①柱に巻きつけて折り線をつけます。

②貼りあわせて四角い筒を作ります。

F

①「主要」と「栄養」の間で切ります。

②丸みをつけて輪を作ります。

③輪とおなじ高さになりょうはし両端を折ります。

つかいませぬ

つかいませぬ

はば Aの幅にあわせてお折ります

ま巻くように裏に貼ります

した みず 下から見た図

アンテナ

4 真っすぐに切りそろえてから4等分に折ります。真ん中だけを貼りあわせます。

5 Aをはさむように貼ります。

6 三つの部品を貼りあわせます。

MACADAMIA

MACADAMIA

いちども一度元にもど戻します

おせん

7 半分は切った後、半分は折ります。

8 4本とも同じように折ります。

9 Eのヘリに折り線をあわせて貼ります。

先端の拡大図

この部分が内側に隠れるように折ります

ず いち なな お せん い 図の位置に斜めに折り線を入れます。三角のエリアを内側に隠れるようにしながら先端を手前に折り曲げます。

**C**

① 横の型紙を切り取り、パッケージと、右下の角をそろえて、型をとります。

② 三角印を結ぶ線で切ります。

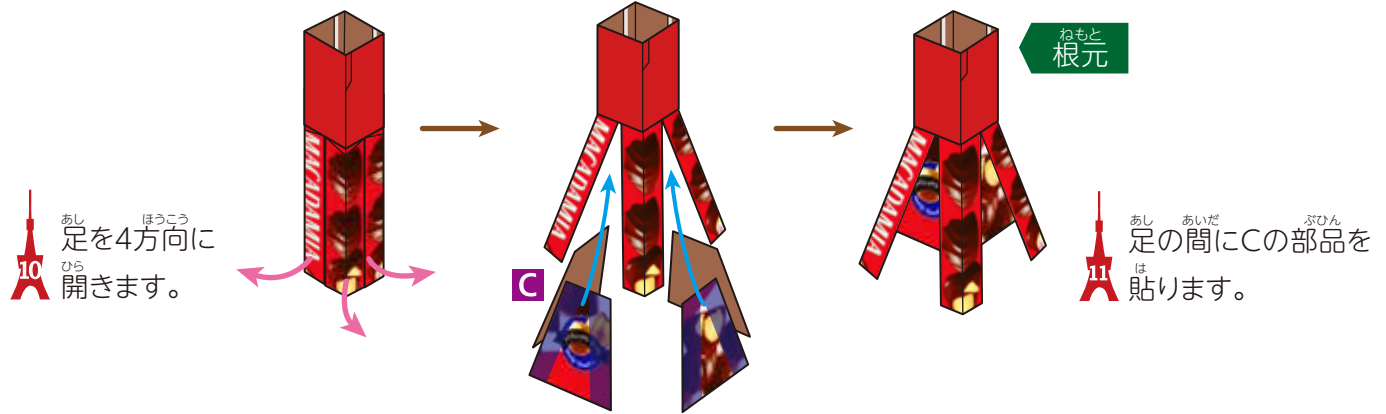
③ 部品を180度回転させて同じように切ります。

④ 同じように切り分け、4枚の部品を作ります。

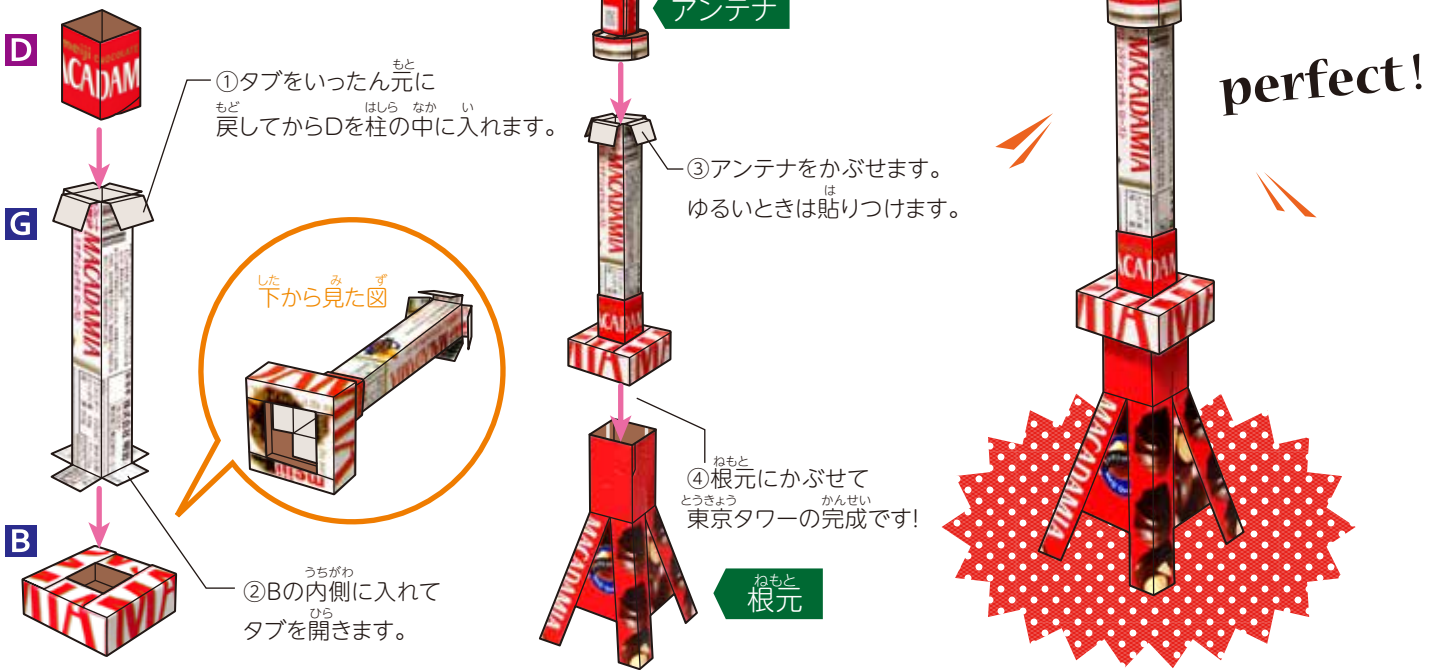
型紙(実物大)

この部分を切り取って型紙として使います

横幅: 4.8cm



## ぜんたい 全体の組み立て



保護者の方へ

- ・ 工作をする際にはさみを使用します。けがや事故が起きないように十分にご注意ください。
- ・ パッケージはほとんどすべて使い切ります。商品を取り出す際にフタがやぶれないように展開してください。
- ・ 工作をされるお子様の年齢によっては保護者の方の全面的なサポートが必要となります。