

ALMONDで

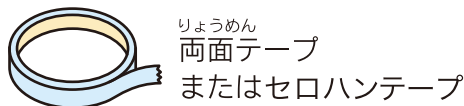
ジェット機

つく
を作ろう!!



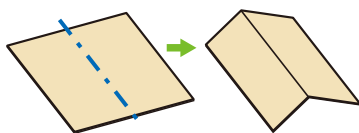
🕒 60分 くらいで
つくれるよ

じゅんび
準備するもの



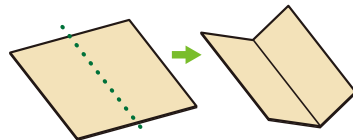
■ 工作のコツ

■ やまおり



お 折った部分がとがって
ふぶん 「山」のように見えるので
やま 山折りといいます。

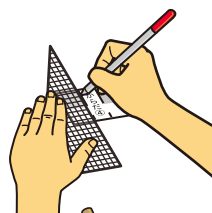
■ たにおり



お 折った部分がへこんで
ふぶん 「谷」のように見えるので
たに 「谷」折りといいます。

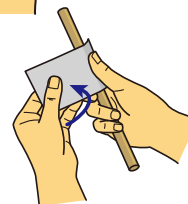
お 折る

お せん 折り線のあるところは書けない
か
みぞ ひ ポールペンで溝を引いてから折ると
お
せい 正確にまっすぐ折れます。



まる 丸みをつける

まる ぼう ぶひん お あ
丸い棒に部品を押し当てて
すこ 少ずつ曲げぐせをつけていきます。



こま
困った
ときは…



き まちが
「あ、切り間違っちゃった!!」

ほか かみ つか
他の紙を使ってみたり、かたちを変えても大丈夫そうだったらアレンジしてみよう!

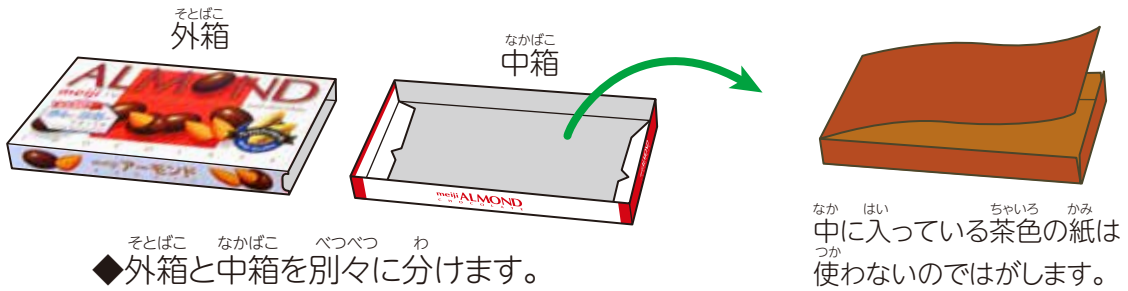
うま
「上手くつけれないな…」

ぶひん いち
部品をつける位置をずらしてみたり、バランスをとりながらアレンジしてみよう!

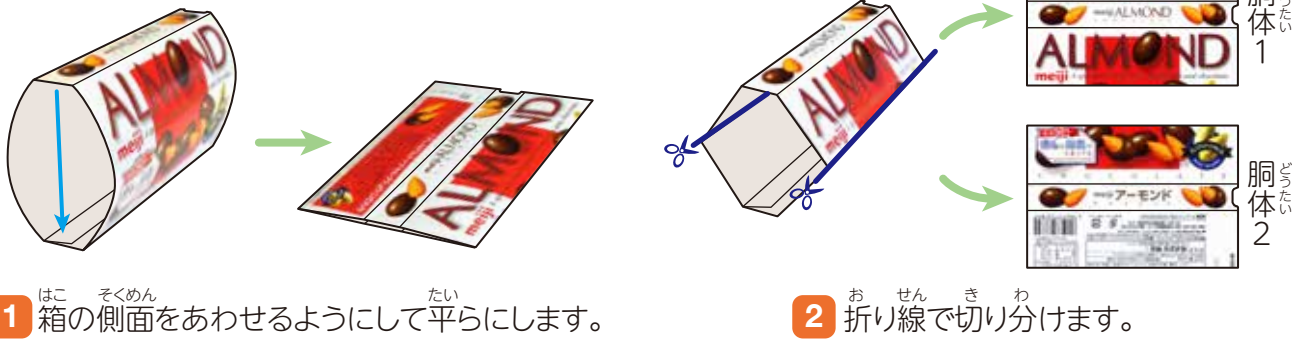
保護者の方へ

- ・ 工作をする際にははさみを使用します。けがや事故が起きないように十分にご注意ください。
- ・ パッケージはほとんどすべて使い切ります。商品を取り出す際にフタがやぶれないように展開してください。
- ・ 工作をされるお子様の年齢によっては保護者の方の全面的なサポートが必要となります。

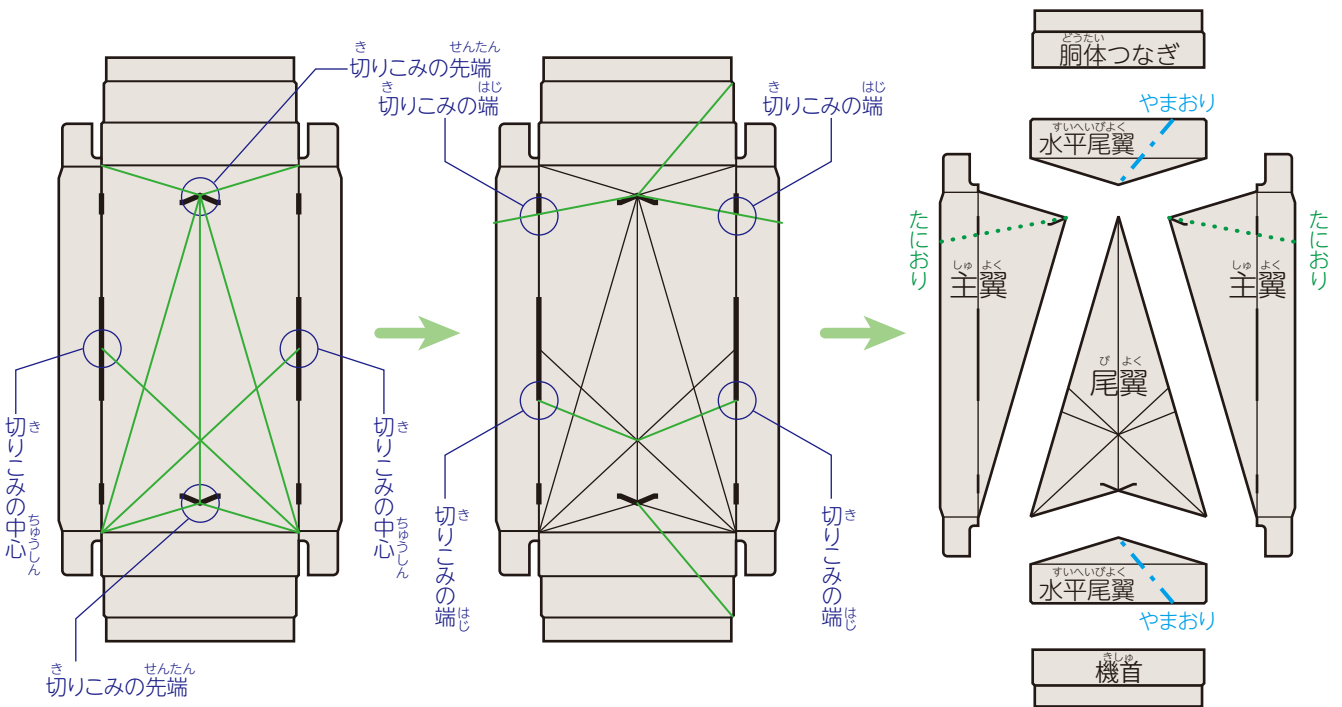
箱の開けかた



外箱の切りかた



中箱の切りかた



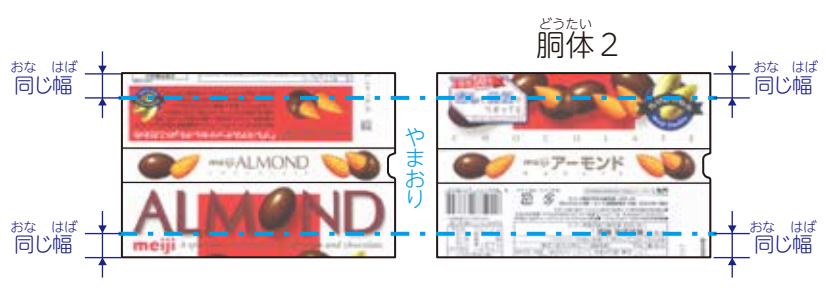
1 はこ き こ せん お せん めやす
箱の切り込み線や折り線を目安にして
じょうぎ えんぴつ せん ひ
定規と鉛筆で線を引きします。

2 か せん めやす き わ
描いた線を目安に切り分けて
お せん
折り線をつけます。

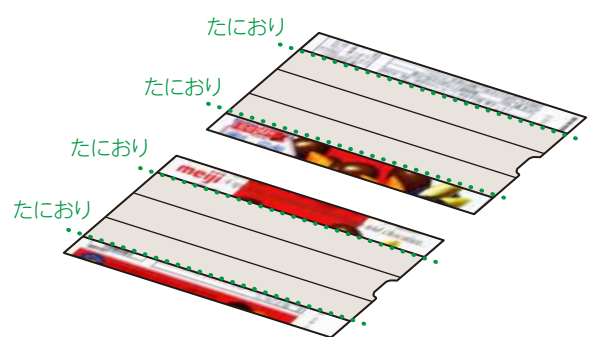
どうたい 胴体1



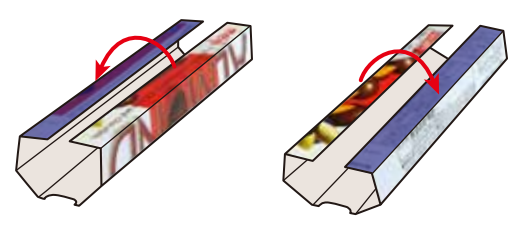
1 「ALMOND」のロゴの
したそおせんい
下に沿って折り線を入れます。



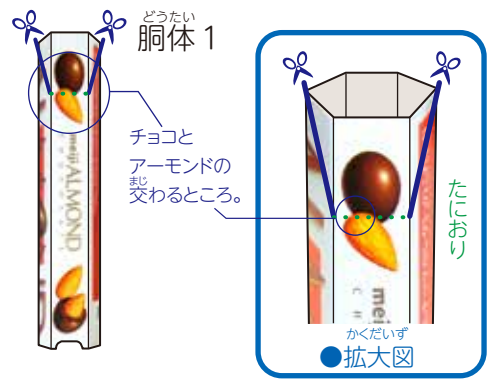
2 反対側と胴体2の部品も同じ幅で折ります。



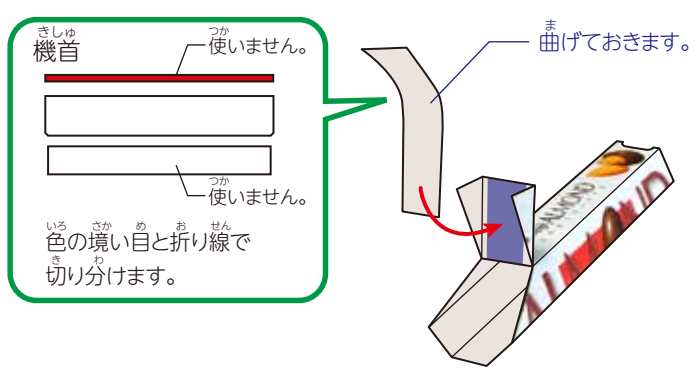
3 へりに沿ってたにおりにします。



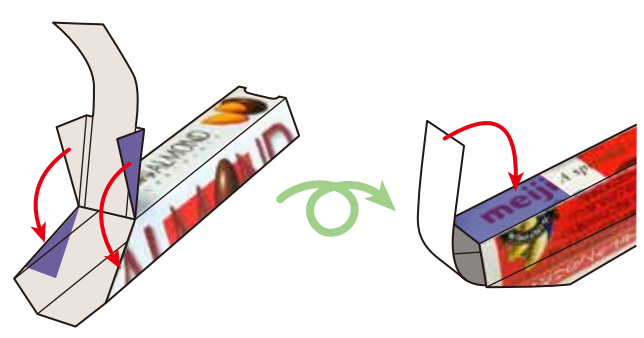
4 両端どうしを貼りあわせませす。



5 どうたい 胴体1のイラストを目安にして
めやす
カドから切りこみを入れます。



6 きしゅ 機首の部品を切り分けてから どうたい 胴体1に貼りつけます。



7 さんかく 三角のりしろの折り線を胴体のへりにあわせて
おせん どうたい
貼ります。裏に機首の端を貼ります。

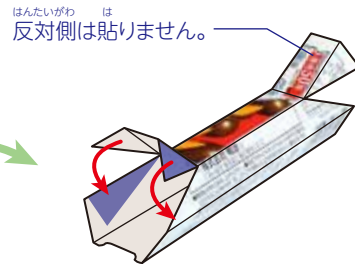


どうたい 胴体1のできあがり

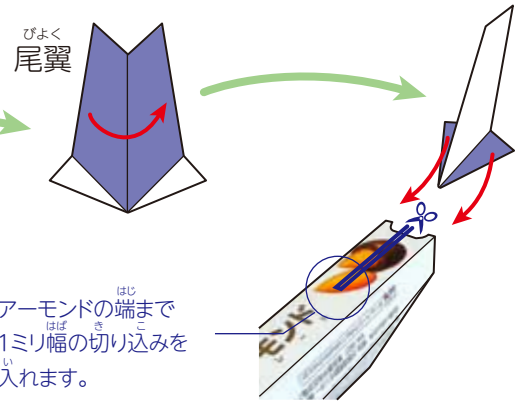
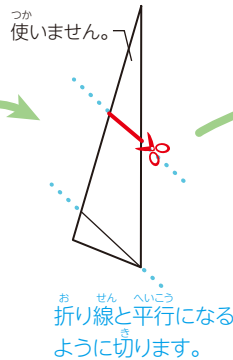
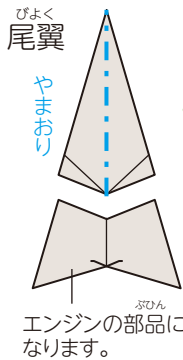
どうたい
胴体2



1 枠線を目安にして胴体1と同じような切りこみを入れます。

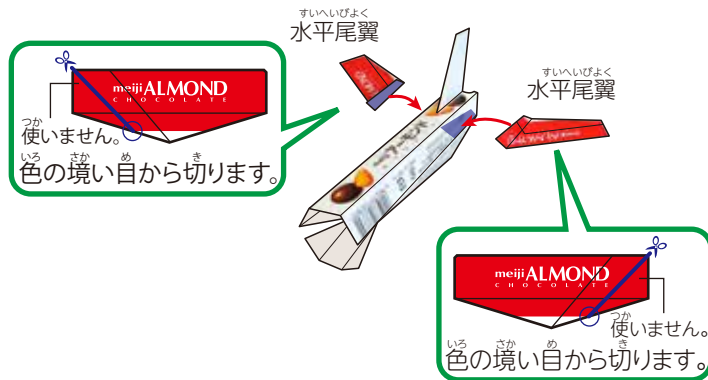


2 のりしろを胴体の内側に貼ります。

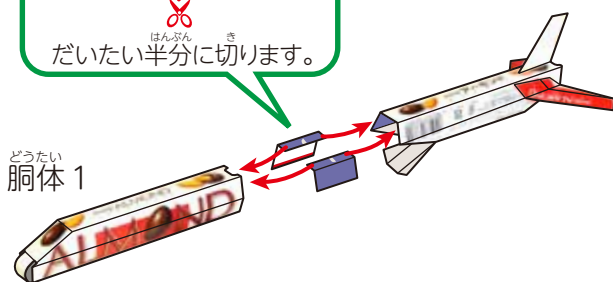
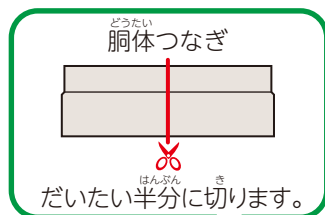
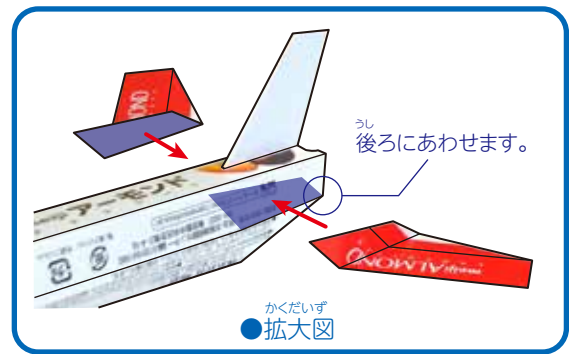


3 尾翼の部品に描いた線を目安に切り分けます。真ん中の線でたたくと斜めに切ります。

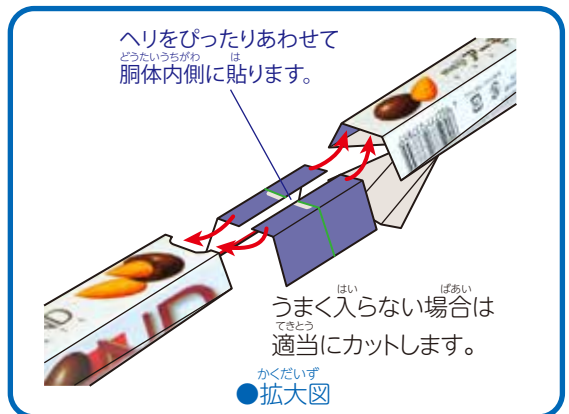
4 尾翼をたたんで貼りあわせませう。切りこみに差しこんで貼ります。



5 水平尾翼を胴体の折り線にあわせて貼りつけます。



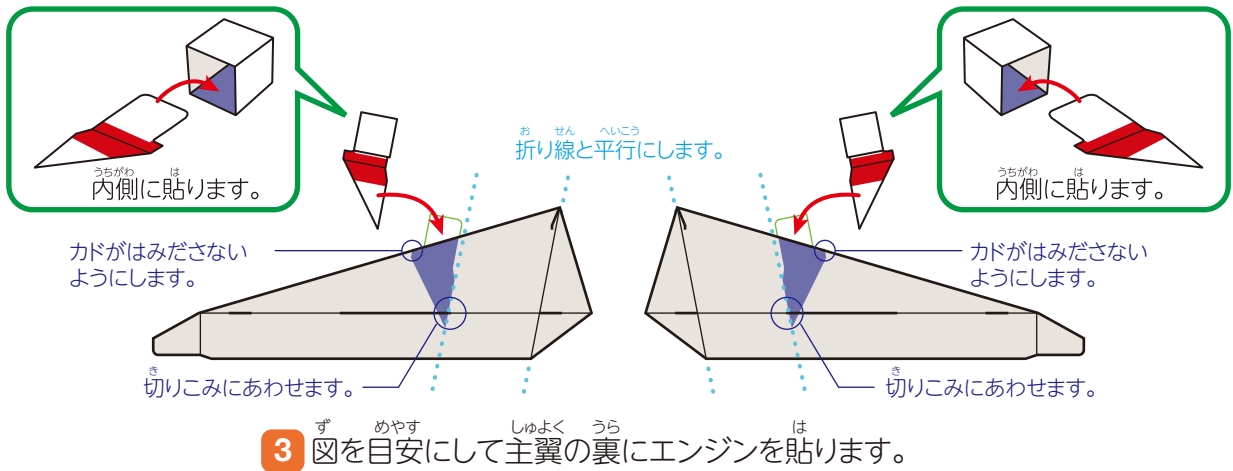
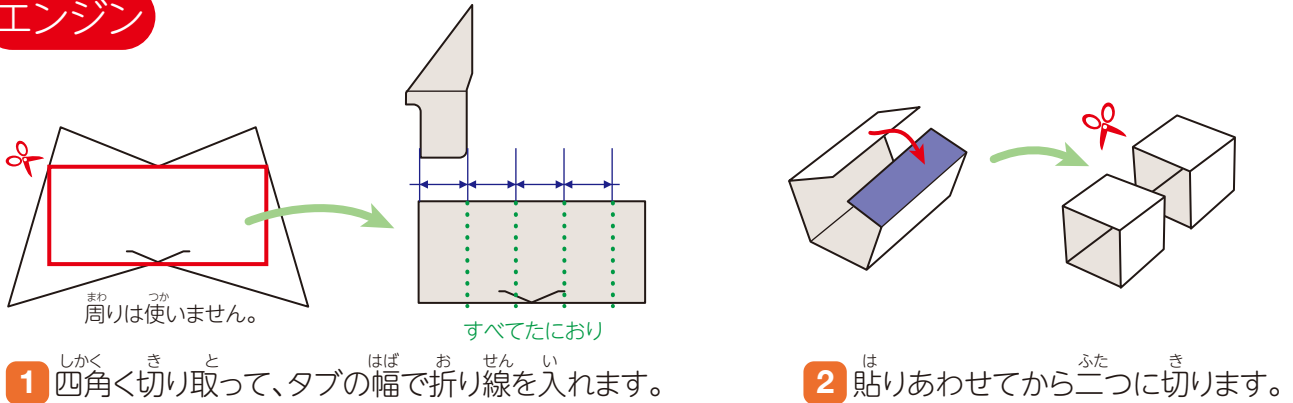
6 つなぎの部品を使って胴体1と胴体2をつなぎませう。



しゅよく
主翼



エンジン



ぜんたい く た
全体の組み立て

