

アポロ アポロの小物入れ

1

アポロの小物入れ
をつくらう！



コインケース
にもピッタリ！

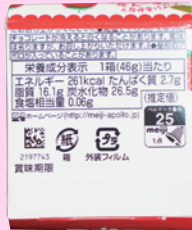


🕒 15分 くらいでつくれるよ

完成図



上から見た小物入れ



下から見た小物入れ



下から見た小物入れ

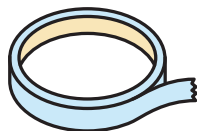


横から見た小物入れ

準備するもの



はさみ



セロハンテープ

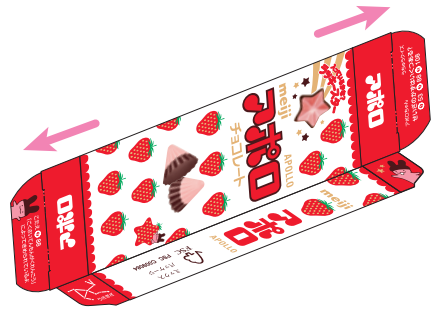


カッターナイフ

- ・工作をする際にはさみとカッターを使用します。けがや事故が起きないように十分にご注意ください。
- ・パッケージはほとんどすべて使い切ります。商品を取り出す際にフタがやぶれないように展開してください。
- ・工作をされるお子様の年齢によっては保護者の方の全面的なサポートが必要となります。

アポロの小物入れ

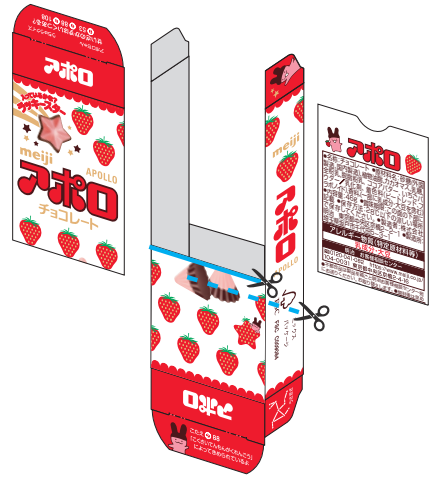
1 はこ じょうげ ふた あ
箱の上下の蓋を開けます。



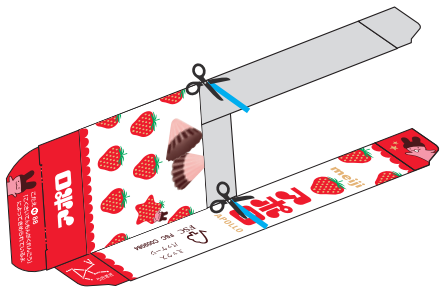
2 そくめん しょ き こ い
側面4か所に切り込みを入れます。
(側面のアポロロゴの下位まで)



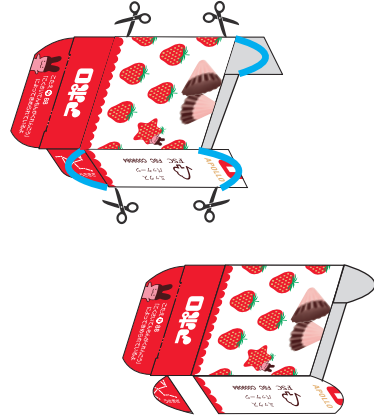
3 おもてめん うらめん き と
表面と裏面を切り取ります。



4 そくめん き と
側面を切り取ります。
(側面のアポロロゴの口の真ん中位)



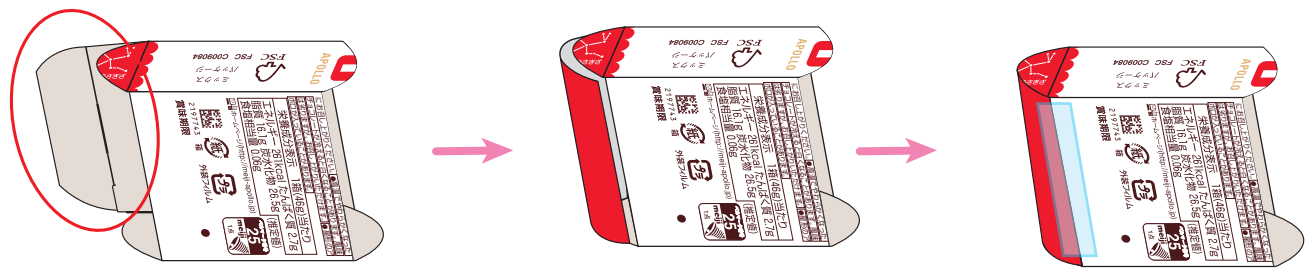
5 そくめん うえ した しょ
側面の上下(4か所)を
はんえん
半円にします。



6 そくめん
側面をつぶします。



7 うらめん
裏面をセロハンテープでとめます。



8 ふた つく 蓋を作ります。

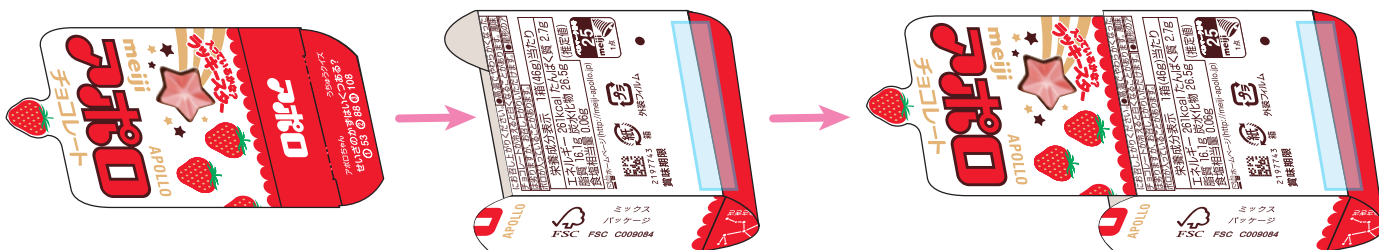


き 切り方のコツ



図のように切りやすい
場所まで切り、
次は反対側から切ると
上手に切れます。
切り終わったら、
形をハサミで整えて
ください。

9 つく 作った蓋を本体に差し込みます。



10 さ 差し込み口を作り、蓋を差し込んで完成です。

